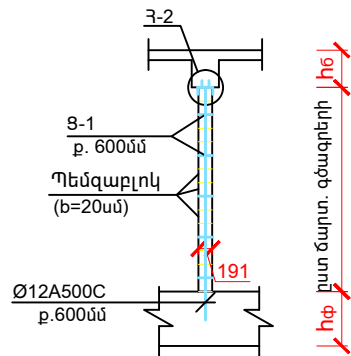
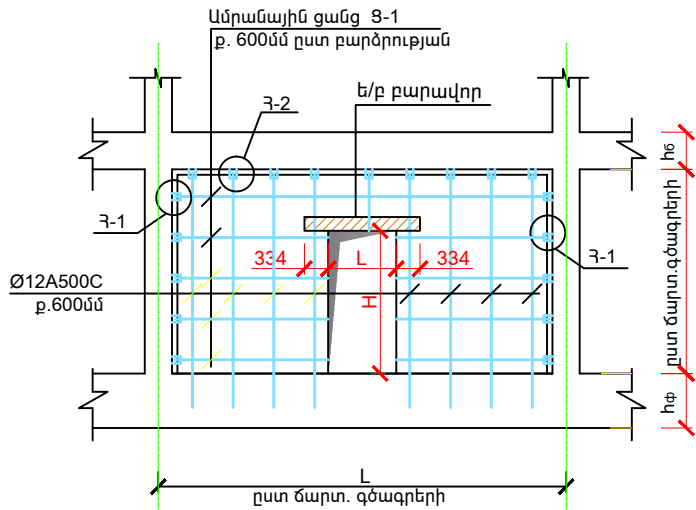
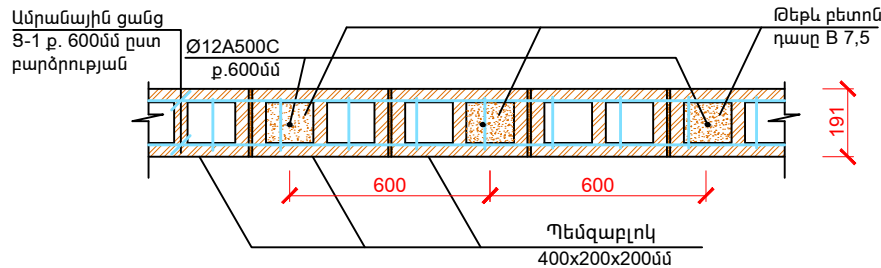


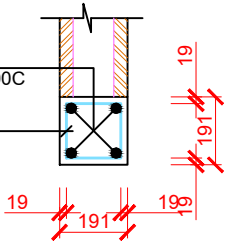
ՄԻՋՆՈՐՄՆԵՐԻ ԱՄՐԱՆԱՎՈՐՄԱՆ ԵՎ ԱՄՐԱՑՄԱՆ ՍԽԵՄԱ
(b=20սմ)



ՄԻՋՆՈՐՄՆԵՐԻ ԱՄՐԱՆԱՎՈՐՄԱՆ ՍԽԵՄԱ
(b=20սմ)



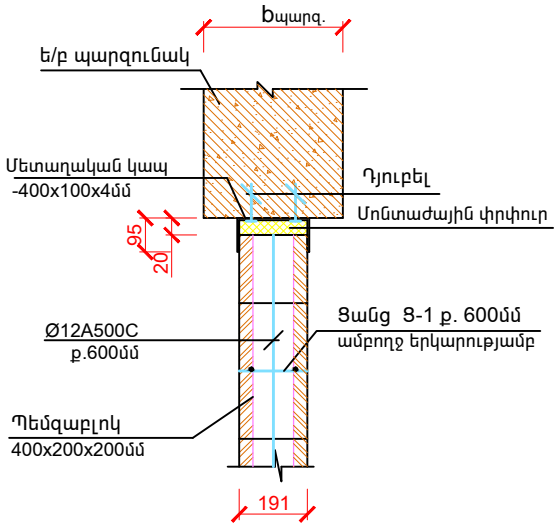
Բարավորների իրականացում
միջնորմներում (b=20սմ)



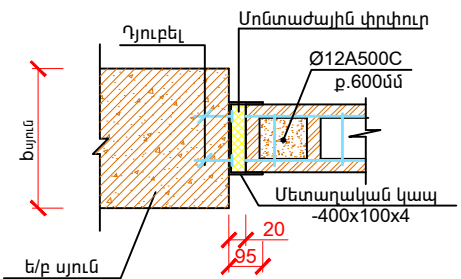
ԾԱՆՈԹՈՒԹՅՈՒՆ

- Միջնորմների և կրող տարրերի (սյուներ, հեծաններ, ծածկեր) միջև, երկու կողային և վերին մասերում թողնել 20սմ-անոց բացակներ, որոնցում տեղադրել փրփրապլաստ:
- Ուղղաձիգ ուղղությամբ ծողերի /12A500C/ քայլը պետք է լինի 600սմ-ից ոչ ավել: Բացվածքների եզերներում դրանց տեղադրումը պարտադիր է:
- Միջնորմների և բարավորների չափերը տրված են ճարտարապետական գծագրերում:
- Միջնորմները իրականացվում են կարկասի լցվածքի տեսքով, որոնք ամրացվում են կարկասին ձկուն կապերով:
- Պենզաբլոկի անցքերը լցվում են B7.5 դասի թեթև բետոնով:

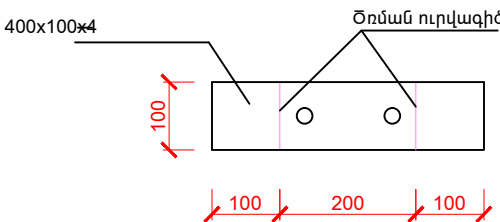
ՀԱՆԳՈՒՅՑ-2



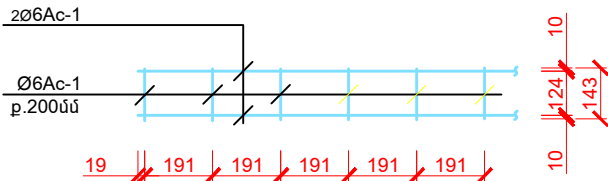
ՀԱՆԳՈՒՅՑ-1



ՄԵՏԱՂԱԿԱՆ ԿԱՊ



ՑԱՆՑ Ց-1



ՄԻՋՆՈՐՄՆԵՐԻ ԱՄՐԱՆԱՎՈՐՈՒՄ
(b=20սմ)

Միավոր մակերեսի համար պահանջվող նյութերի ծախս			Ընդ. մակ.	Ընդ. նյութ. ծախս
Անվանում	քան.	կգ	մ²	
Ø12A500C	L= 1.80զմ	1.62կգ	120.00	195.0
Ø6Ac-1	L= 5.0զմ	1.11կգ		134.0
Մետ. կապ	1.28հատ	1.60կգ		192.0
Ղյուրբել Ø8, L=200	2.55հատ			310.0
Բետոն B7.5	0.0351 մ³			4.50
Փրփրապլաստ 20սմ	0.143 մ²			18.0
Միավոր երկարությամբ բարավորի համար պահանջվող նյութերի ծախս			Ընդ. գ.մ.	
Ø12A500C	L= 4 զմ	3.56կգ	9.00	33.0
Ø6Ac-1 L=840սմ	L= 5 հատ	0.94կգ		9.0
Բետոն B15	0.04 մ³			0.40

Մ. Ջուսեյան	Մ. Ջուսեյան	TSH-14 ԱՆՈՒՇԱՎԱՆԻ ՄԱՆԿԱՊԱՐՏԵԶԻ ՎԵՐԱԿԱՌՈՒՅՈՒՄ			
Ն. Ստեփանյան	Ն. Ստեփանյան				
Ք. Կարապետյան	Ք. Կարապետյան				
Ն. Ստեփանյան	Ն. Ստեփանյան				
				Ե	Ե
				41	42
				ՄԻՋՆՈՐՄՆԵՐԻ ԱՄՐԱՆԱՎՈՐՄԱՆ ԵՎ ԱՄՐԱՑՄԱՆ ՍԽԵՄԱ (b=20սմ)	
				ՄԱՍԻ ԵՎ ԴՈՒՍՏՐԵՐ» ՍՊԸ	